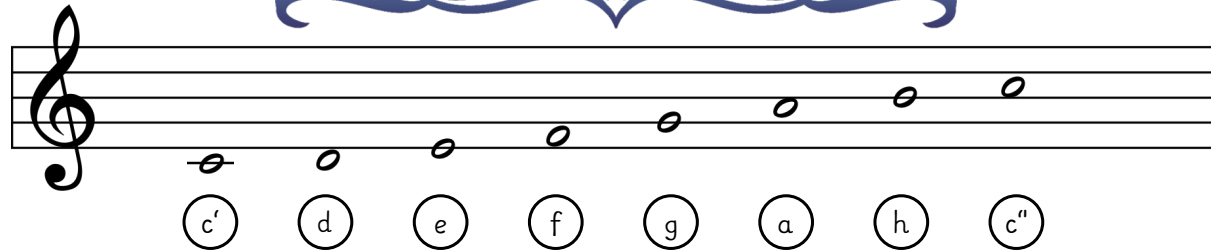
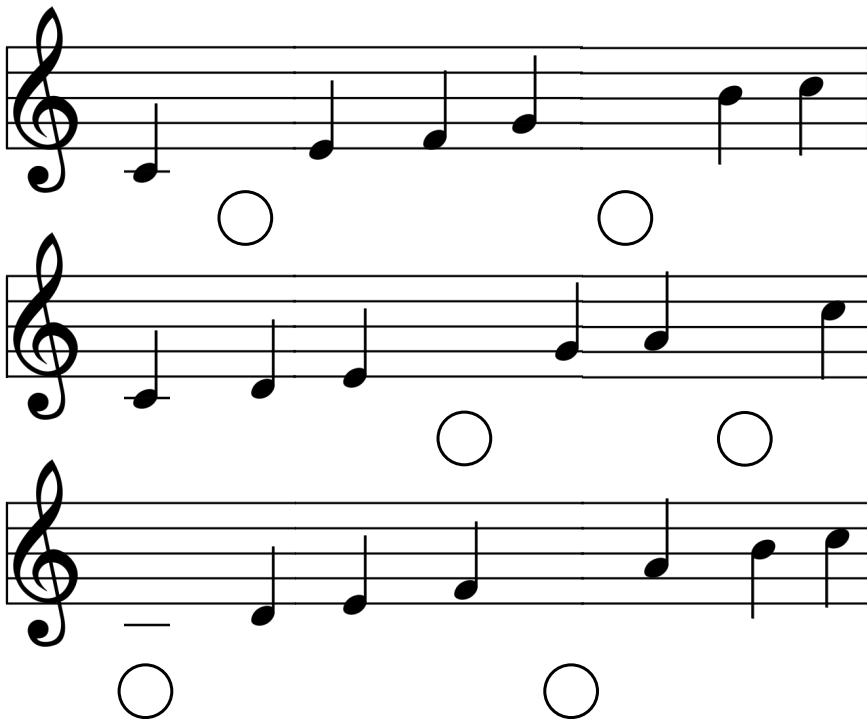


Die C-Dur Tonleiter

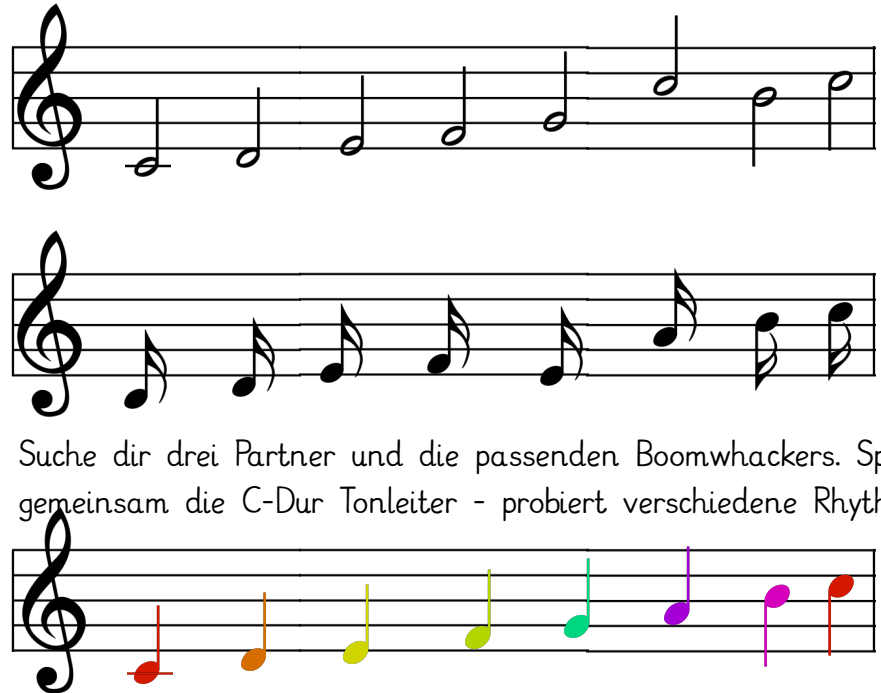


Tipp: Die Reihenfolge der Noten kannst du dir mit dieser Eselsbrücke besser merken: **Cäsar dachte er fände Gänse am Himmel.**

Welche Noten fehlen hier? Zeichne ein und benenne!



Finde die Fehler und verbessere! Es können mehrere Fehler in jeder Notenzeile vorkommen.



Suche dir drei Partner und die passenden Boomwhackers. Spielt gemeinsam die C-Dur Tonleiter - probiert verschiedene Rhythmen.

