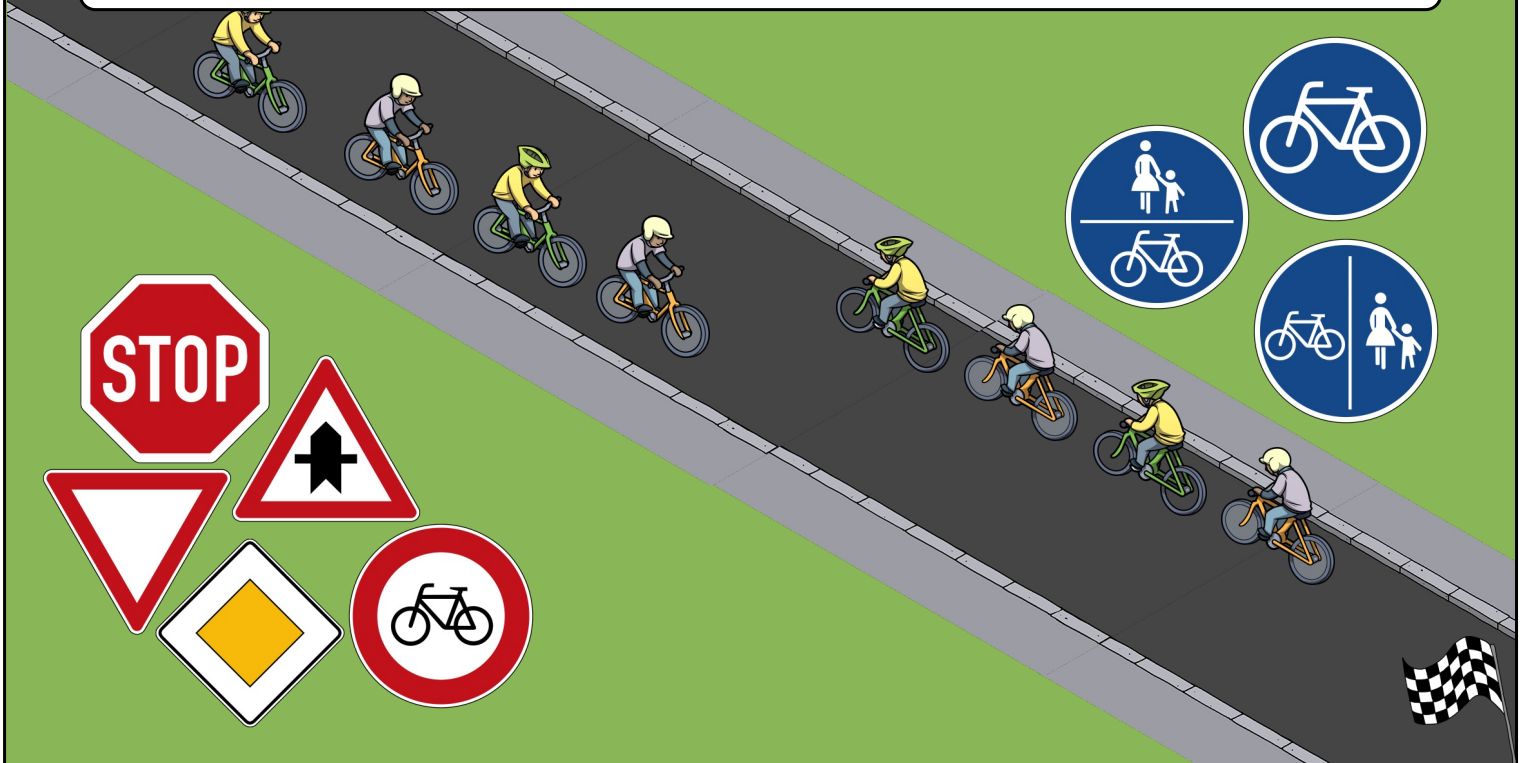


Fahrradprüfung - Übungskartei



Womit musst du in dieser Situation rechnen?



Fahrradprüfung - Übungskartei

Übe alleine oder mit einem Partner.

Begründe deine Antwort.



Kontrolliere auf der Rückseite.

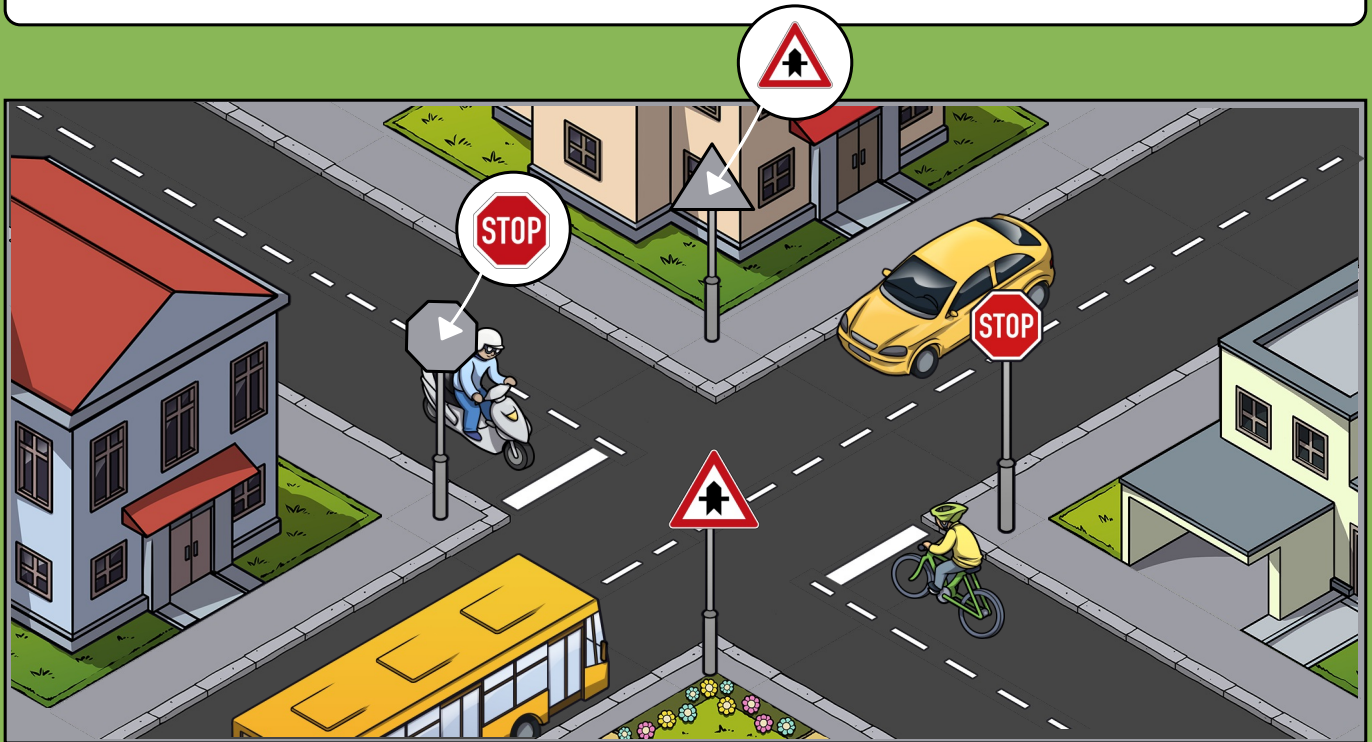


Womit musst du in dieser Situation rechnen?

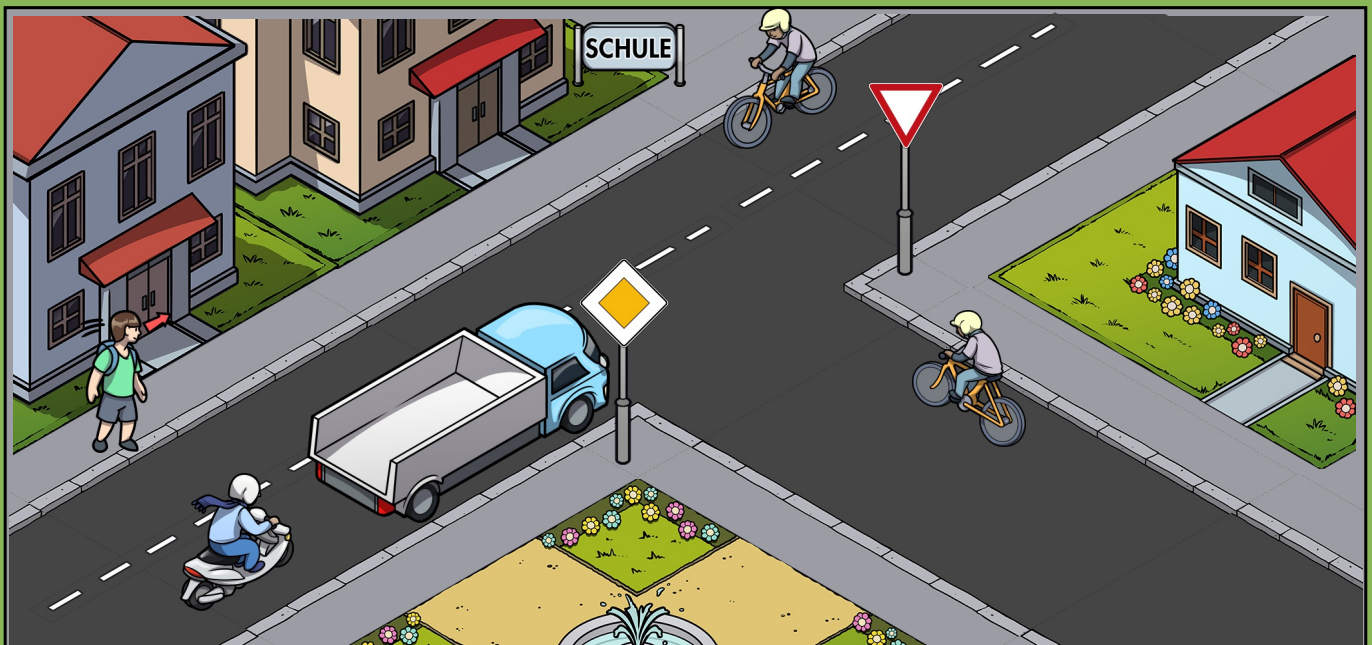
Der Ball rollt auf die Straße, wird aber von dem parkenden Auto verdeckt, so dass du ihn sehr spät siehst.



Alle wollen geradeaus fahren. Wer hat Vorfahrt?



Wer darf hier fahren?



Alle wollen geradeaus fahren. Wer hat Vorfahrt?

Das gelbe Auto und der Bus haben Vorfahrt, da sie das Schild „Vorfahrt an der nächsten Kreuzung“ haben.

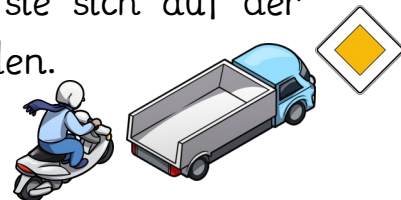


Roller und Fahrrad müssen an der Stopplinie anhalten und Vorfahrt gewähren!



Wer darf hier fahren?

Der Lastwagen und der Roller, da sie sich auf der Vorfahrtsstraße befinden.



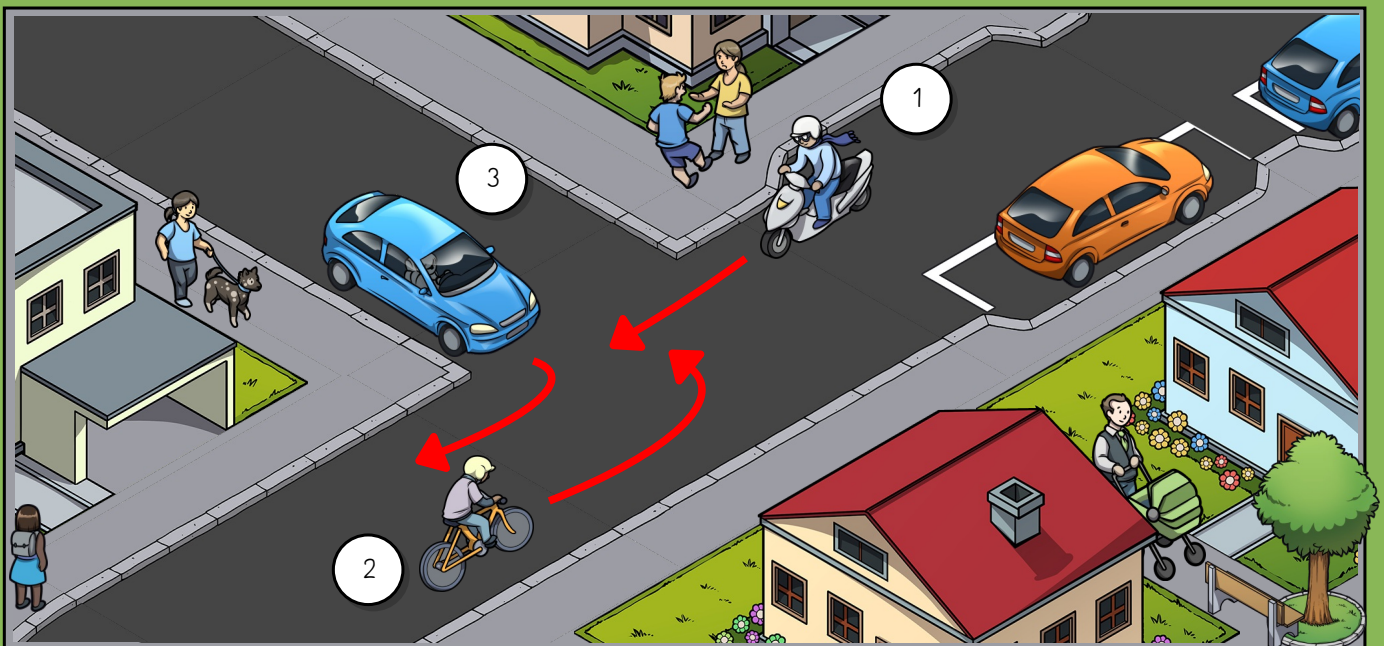
Das Fahrrad mit dem Schild „Vorfahrt gewähren“ muss warten.



Die Fahrradfahrerin will an der Baustelle vorbei. Was muss sie tun?

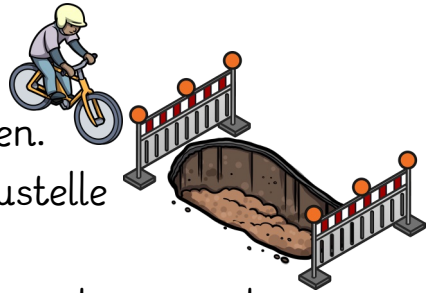


In welcher Reihenfolge dürfen die Verkehrsteilnehmenden hier fahren?



Die Fahrradfahrerin will an der Baustelle vorbei.
Was muss sie tun?

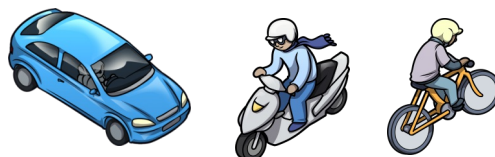
1. Über die linke Schulter nach hinten sehen.
2. Linkes Handzeichen geben.
3. Zur Fahrbahnmitte einordnen.
4. Dem Gegenverkehr Vorrang geben.
5. Mit ca. 1m Abstand an der Baustelle vorbeifahren.
6. Handzeichen geben und rechts wieder einordnen.



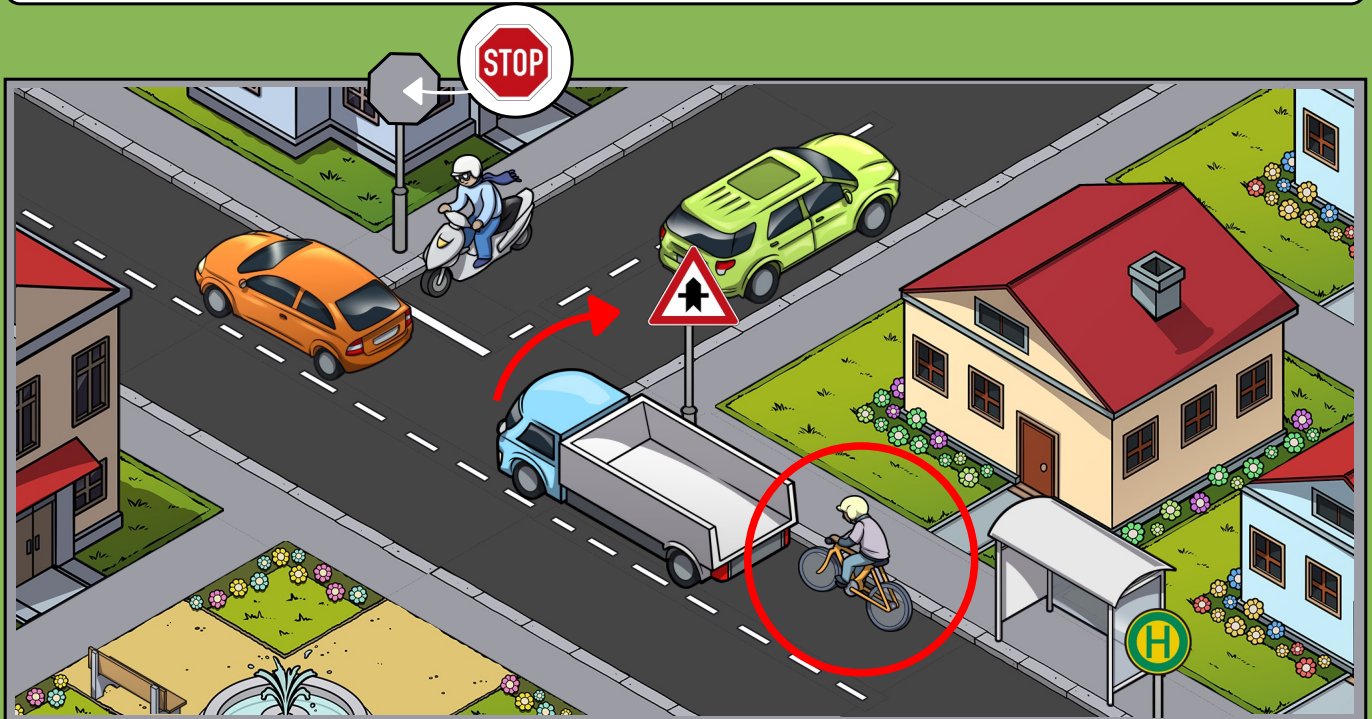
In welcher Reihenfolge dürfen die
Verkehrsteilnehmenden hier fahren?

Achtung: rechts vor links (da es keine
Verkehrszeichen gibt, die die Vorfahrt anderweitig
regeln)

3 - 1 - 2



Wie verhält sich der Fahrradfahrer in dieser Situation richtig?

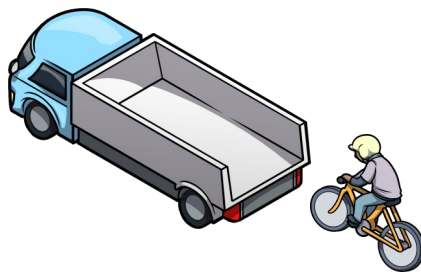


Womit müssen die beiden Radfahrer rechnen?



Wie verhält sich der Fahrradfahrer in dieser Situation richtig?

Er hält an, um nicht in den „toten Winkel“ des LKW zu geraten. Es besteht die Gefahr, dass er nicht gesehen wird.



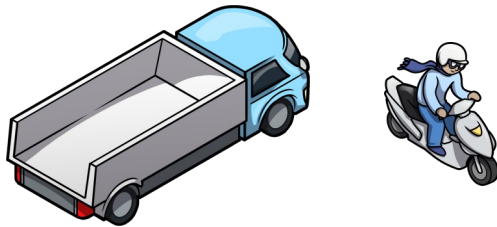
Womit müssen die beiden Radfahrer rechnen?

Es könnten ihnen Fußgänger und anderer Fahrradfahrer entgegenkommen - sie müssen sich den Radweg nämlich mit Fußgängern teilen.



Wer hat hier Vorfahrt?

Zuerst der LKW von rechts, da er sich auf der Vorfahrtsstraße befindet. Anschließend der Roller, da er geradeaus fahren möchte.

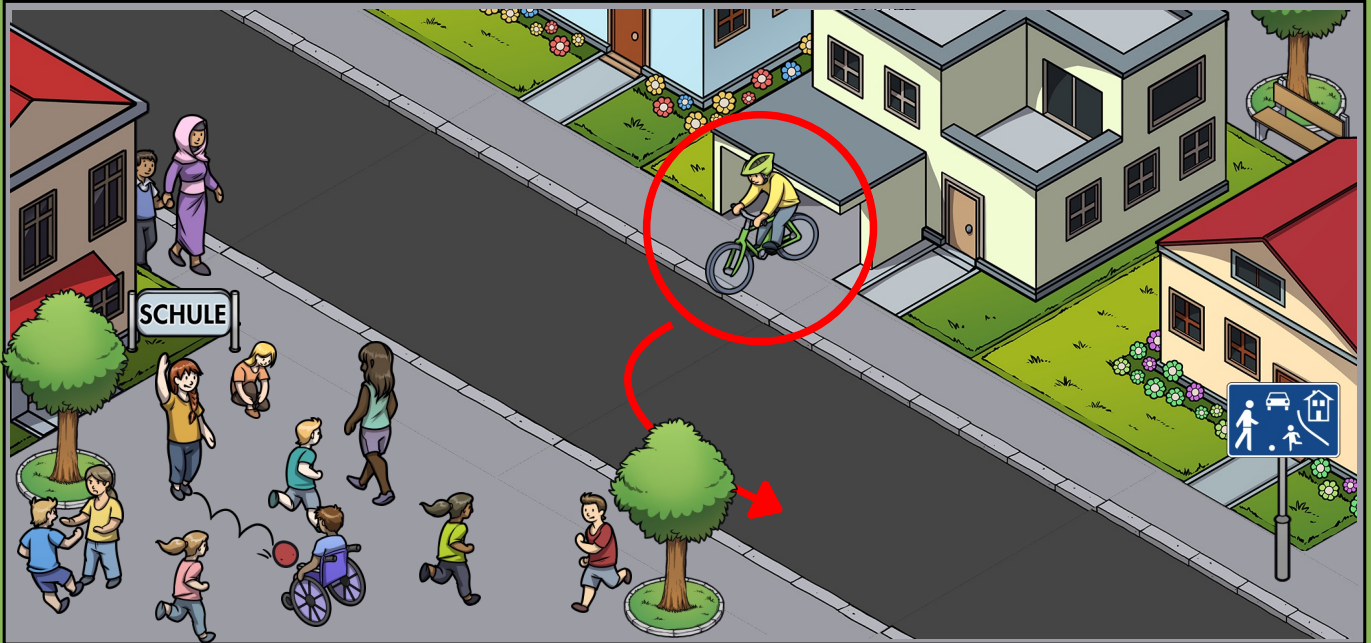


Wie verhältst du dich als Radfahrer an einem Fußgängerüberweg?

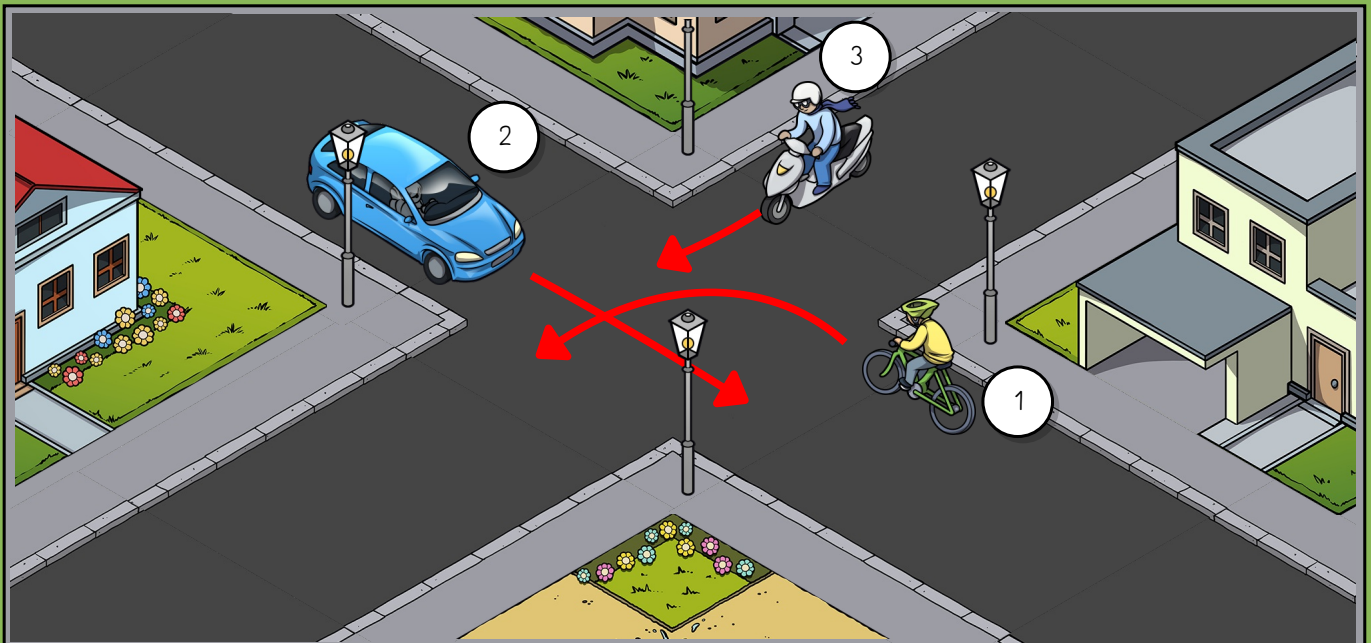
Du wartest, bis die Fußgänger die Fahrbahn überquert haben.



Du möchtest nach links das Grundstück verlassen. Worauf achtest du?



Welches Fahrzeug fährt als letztes?



Du möchtest nach links das Grundstück verlassen.
Worauf achtest du?

1. Du achtest auf den Verkehr von beiden Seiten (auch in einer verkehrsberuhigten Straße können Fahrzeuge kommen).
2. Du schiebst das Fahrrad auf die andere Seite und steigst dann sicher auf.

3. Du fährst Schrittgeschwindigkeit!



Welches Fahrzeug fährt als letztes?

Achtung: rechts vor links (da es keine Verkehrszeichen gibt, die die Vorfahrt anderweitig regeln)

Das Fahrrad fährt als letztes.

2 - 3 - 1

